

Oviedo, 28 de abril de 2020

Estimadas familias:

La correcta alimentación de nuestros alumnos es fundamental para garantizar una buena nutrición y por consiguiente un adecuado desarrollo. Las dificultades que presentan en el proceso de deglución y masticación son en definitivo también objeto de diferentes terapias cuyo fin es evitar procesos de atragantamiento o broncoaspiración.

Estas recomendaciones son generales para todos los alumnos y complementarias a las pautas que el servicio de Terapia alimenticia prescribe para cada uno de ellos.

Desde el equipo de fisioterapia os adjuntamos un protocolo para el trabajo de la musculatura masticatoria con el fin de facilitar este proceso y ampliar el abanico de herramientas disponibles para intentar mejorar la calidad de vida de los niños

La función masticatoria (la cual es parte del proceso de alimentación) debe tener cierto ritmo y ser suficientemente fuerte para romper y ablandar alimentos sólidos. Es muy común dar con limitaciones para la formación del bolo alimenticio y para la tolerancia con distintas texturas de la comida.

Mencionar que, los tiempos de este protocolo son orientativos y pueden ser modificados según criterio personal (también pueden realizarse maniobras de forma individual o combinada con otras que sean también toleradas). Además, puede realizarse combinándolo con juegos y actividades que mejoren el vínculo afectivo entre las familias y los niños.

Una vez más queremos comunicar a todas las familias que, aunque estas pautas sean de carácter general, el equipo de fisioterapia está a vuestra completa disposición para resolver de forma individual cada duda que podáis tener con respecto al protocolo.



aspace

Asociación de Ayuda a Personas
con Parálisis Cerebral

Asturias

C.C.E.E. "Ángel de la guarda"

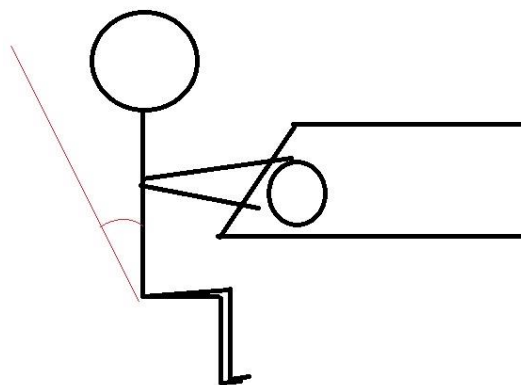
Latores 6-33.193-Oviedo.ASTURIAS

Tfn. 985233323//Fax: 985233682

angeldelaguardao@educastur.org

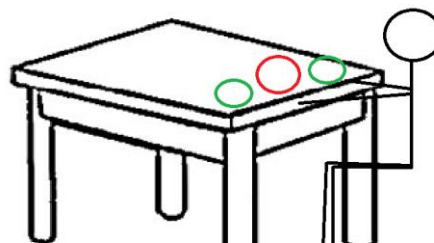
1. POSICIONAMIENTO DEL NIÑO

Un buen control de cabeza y tronco facilita el proceso masticatorio, además de proporcionar más seguridad en dicho proceso. El niño debe estar sentado con una inclinación del cuerpo entre 60º y 90º y con la cabeza en posición neutral, con apoyo de brazos y piernas.



2. POSICIONAMIENTO DE LA COMIDA

Se propone colocar la comida más lateral que delante del niño. Así contribuimos a la inhibición de reflejos anormales que interfieren con la alimentación correcta, y estimulamos y consolidamos la función masticatoria. (en verde donde es recomendable colocarla, en rojo donde no lo es).





aspace

Asociación de Ayuda a Personas
con Parálisis Cerebral

Asturias

C.C.E.E. "Ángel de la guarda"

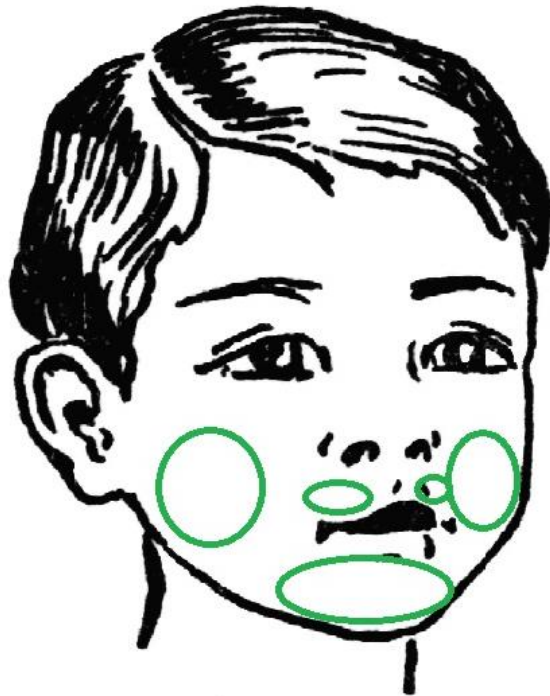
Latores 6-33.193-Oviedo.ASTURIAS

Tfn. 985233323//Fax: 985233682

angeldelaguardao@educastur.org

3. MASAJE EXTRA-BUCAL

Ahora vamos a realizar un suave masaje sobre algunos de los músculos de la boca. Se realizarán movimientos lentos y circulares en las zonas señaladas (unos 30 segundos por zona). La presión debe ser **SUAVE** (como si mantenemos pulsada una tecla del ordenador). Si el niño rechazase el tacto o alguna zona en particular, procederíamos al siguiente paso.





4. ESTIMULACIÓN INTRA BUCAL

Una vez preparada la zona externa de la cara, con las manos bien lavadas y desinfectadas (podemos usar guantes también), realizamos un masaje circular por la encía superior (1 minuto aproximadamente) y luego por la inferior (1 minuto aproximadamente). La presión aquí debe ser un poco más suave que en la maniobra anterior. Como antes, nos adaptamos a la tolerancia del niño y no le forzamos si muestra rechazo.



SERVICIO DE FISIOTERAPIA